

## Handleiding

### Stap 1:

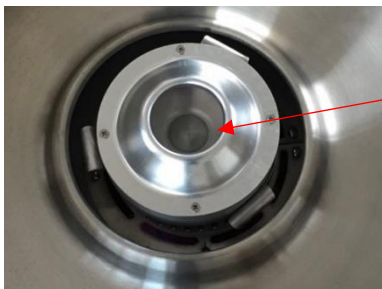
Zet middels de power knop de suikerspinmachine aan;  
Druk ook op de knop heat om de suikerspinmachine te laten opwarmen.

### Stap 2:

Wacht twee minuten en doe een volle maatschep (zie afbeelding 1) midden in de suikerspinkop (zie afbeelding 2).



**Afbeelding 1**  
Maatschep



**Afbeelding 2**  
Suikerspinkop



### Stap 3:

Beweeg met het houtenstokje langs de zijkant van de pan en wacht tot er geen suikerspinsel meer uit de suikerspinkop komt.

De machine dient schoongemaakt te worden met een vochtige doek, gebruik geen schuurmiddel.

De suikerspinmachine dient schoon retour te komen, anders zullen er € 15,00 aan reinigingskosten in rekening worden gebracht.

## Smakelijk!